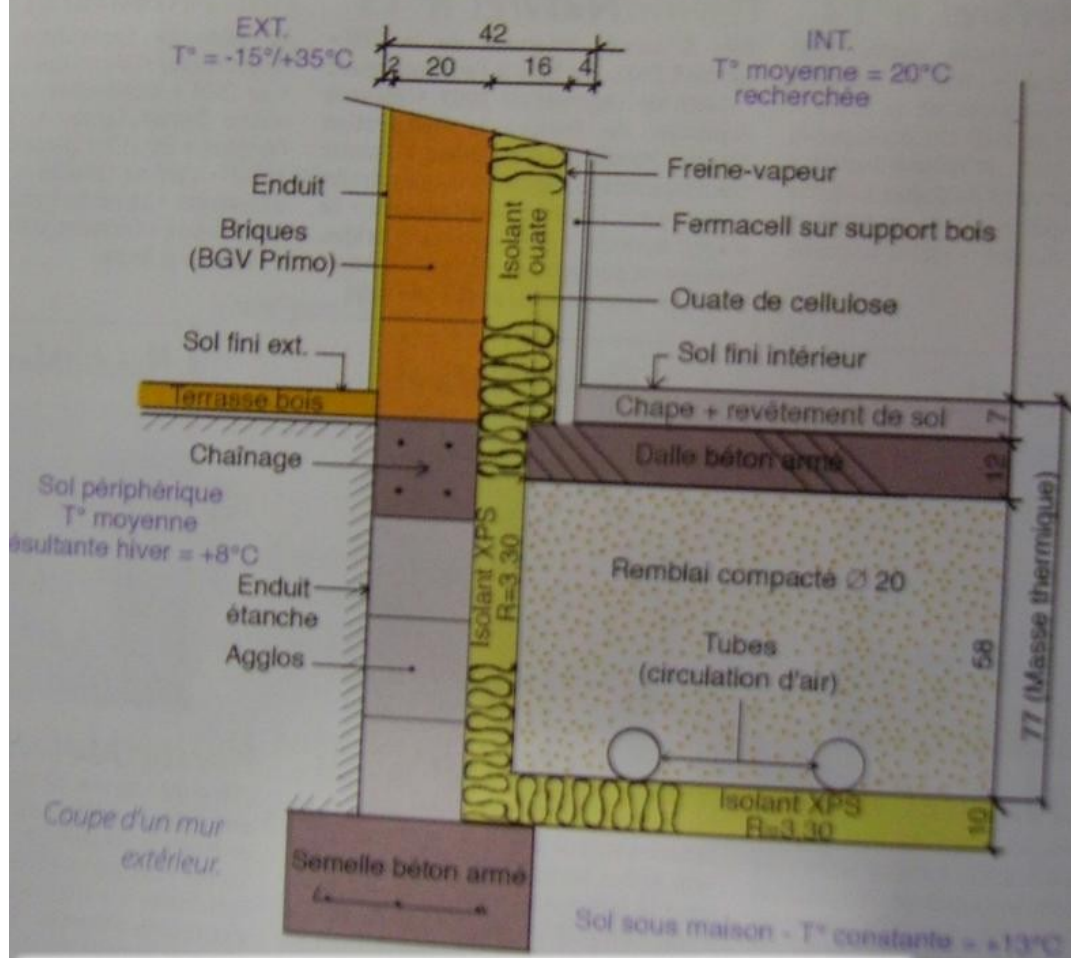


Dans le dernier numéro, nous présentions les origines de la démarche constructive de la maison de Philippe Loos. Ainsi que le début du chantier, avec la mise en place de la « masse thermique » en sous-sol. Aujourd'hui, intéressons-nous aux murs et au rôle du maître d'œuvre.



revue "HABITAT NATUREL" JAN/FEV 2009
 Suivi de chantier

Habitat Naturel 17